

MARCHÉ DU FILM



MARCHÉ DU FILM
FESTIVAL DE CANNES

Label Guidelines

Communications

Introduction

If you are a **registered participant/exhibitor** OR you are **hosting an authorized event** at the Marché du Film, we have developed a range of labels for you to use in your communication tools to promote your presence in Cannes (e.g. booths, pavilions, screenings).

Users authorized to use the Marché du Film labels must strictly adhere to the usage guidelines outlined hereafter.

Si vous êtes un **participant/exposant accrédité** OU si **vous organisez un événement autorisé** au Marché du Film, nous avons développé une variété de labels que vous pouvez utiliser dans vos outils de communication pour promouvoir votre présence à Cannes (par exemple : vos stands, pavillons, projections).

Les utilisateurs autorisés à utiliser les labels du Marché du Film doivent strictement respecter les directives d'utilisations énoncées.

The Participant Label

Le label Participant

Use is authorized for all registered participants and exhibitors.

L'utilisation est autorisée pour tous les participants et exposants accrédités.



The Participant Label

Le label Participant

I AM ATTENDING



MARCHÉ DU FILM
12-20 MAY 2026

WE ARE ATTENDING



MARCHÉ DU FILM
12-20 MAY 2026

All registered participants and exhibitors are permitted to use the PARTICIPANT LABEL.

This label, emphasizing the market's 2026 dates, is available in two versions, dependent on whether you want to announce your personal presence ("**I am attending**") or represent your company ("**We are attending**") at our upcoming event.

The label must be used appropriately and solely for informational communications (e.g. social media, websites, newsletters) and may not be exploited for commercial purposes.

Tous les participants et exposants accrédités sont autorisés à utiliser le LABEL PARTICIPANT.

Ce label, mettant en avant les dates 2026 du Marché, est disponible en deux versions qui dépendent de votre désir d'annoncer votre présence personnelle (« **I am attending** ») ou celle de votre entreprise (« **We are attending** ») à l'évènement.

Le label doit être utilisé de manière appropriée et uniquement dans le cadre de communications informatives (ex. réseaux sociaux, sites web, newsletters) et ne peut pas être exploité à des fins commerciales.

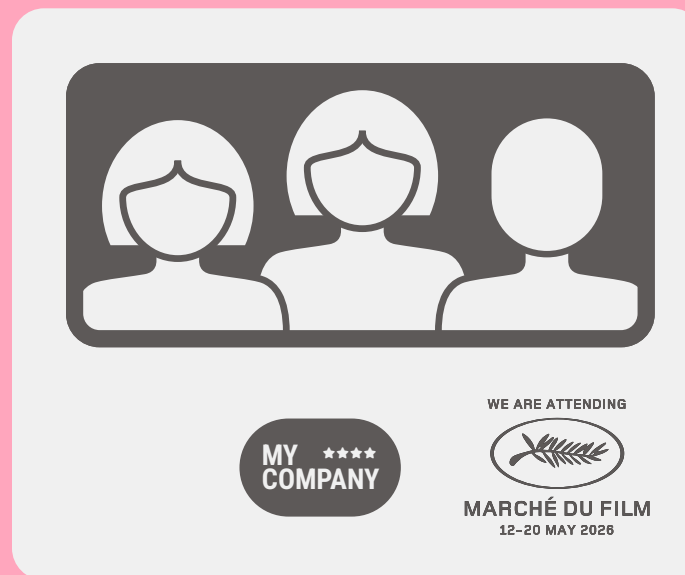
Participant Label Examples

Exemples du label Participant



Use the appropriate label to announce an individual presence.

Utilisez le label approprié pour annoncer une présence individuelle.



Use the appropriate label to announce a group or company-wide presence.

Utilisez le label approprié pour annoncer une présence de groupe ou d'entreprise.

Social Media Assets

Ressources des réseaux sociaux

Promote your upcoming presence at the Marché du Film with our ready-to-use visuals!

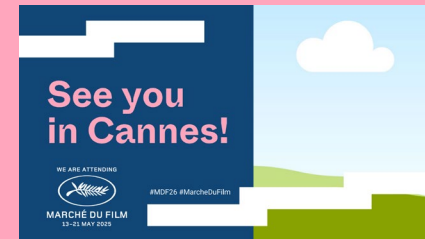
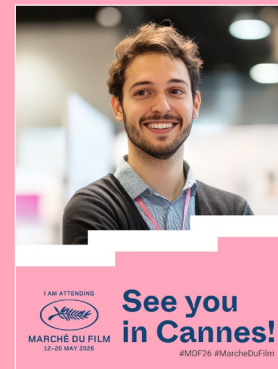
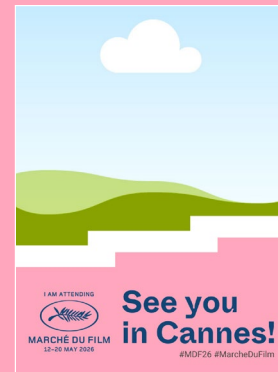
Choose from a variety of designs tailored for individual (“**I am attending**”) or group (“**We are attending**”) announcements – perfect for making your social media post stand out.

Access our template online (Canva login required), select your design, then simply drag-and-drop your own image, download, and share on your preferred social network.

Annoncez votre présence au Marché du Film grâce à nos visuels prêts à l'emploi !

Choisissez parmi une variété de designs adaptés pour des annonces individuelles (« **I am attending** ») ou en groupe (« **We are attending** ») – parfaits pour faire ressortir votre publication sur les réseaux sociaux.

Accédez à notre modèle en ligne (connexion Canva requise), sélectionnez votre design, puis glissez-déposez simplement votre propre image, téléchargez et partagez sur votre réseau social préféré.



ACCESS TEMPLATE

The General Label

Le label Général

Use is for registered exhibitors
and authorized events only.

L'utilisation est uniquement
pour les exposants accrédités
et les événements autorisés.



The General Label

Le label Général



MARCHÉ DU FILM

Only authorized exhibitors and events are permitted to use the GENERAL LABEL.

This label should be clearly used to describe your activity at the Marché du Film, either directly on your booth, office, or pavilion OR across your communication materials.

Certain restrictions apply. Please refer to the examples on the following pages for correct usage based on your activity. Any other use must be approved by the Marché du Film.

Seuls les exposants et événements autorisés peuvent utiliser le LABEL GÉNÉRAL.

Ce label doit être utilisé de manière claire pour décrire votre activité au Marché du Film, soit directement sur votre stand, votre bureau ou votre pavillon, soit sur l'ensemble de vos supports de communication.

Certaines restrictions s'appliquent. Veuillez vous référer aux exemples des pages suivantes pour une utilisation correcte selon votre activité. Toute autre utilisation doit être approuvée par le Marché du Film.

CONTACT: communication-marche@festival-cannes.fr



MARCHÉ DU FILM
FESTIVAL DE CANNES

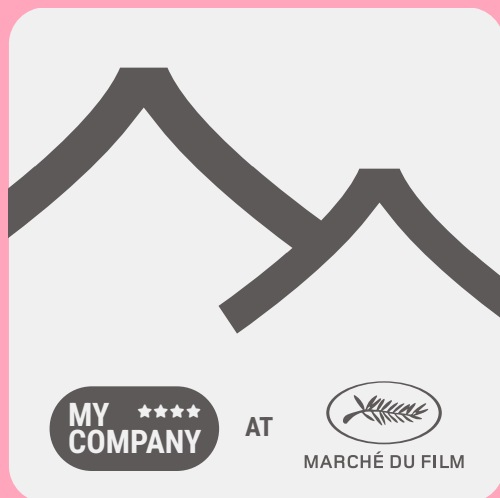
Use of the Marché du Film + Festival de Cannes Official logo is **strictly prohibited** and reserved exclusively for the organization itself.

L'utilisation du logo Marché du Film + Festival de Cannes est **strictement interdite** et réservée à l'organisation elle-même.

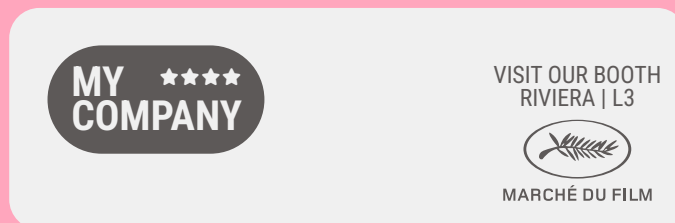
To Promote Your Booth or Pavilion

Promouvoir votre stand ou votre pavillon

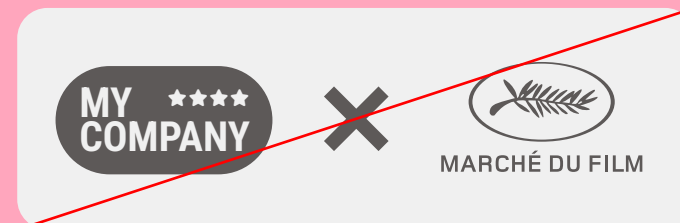
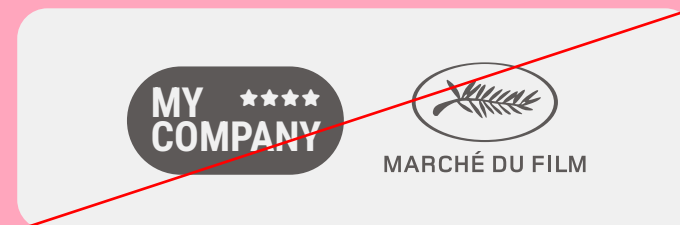
PROMOTIONAL MATERIALS



Use the label only in direct connection with your activity at the Marché du Film. Always provide clear context, including wording such as “at the Marché du Film” or relevant venue details. This ensures your use of the label accurately reflects your participation at the Marché.



Utilisez le label uniquement en lien direct avec votre activité au Marché du Film. Veuillez toujours à fournir un contexte clair, en incluant une mention telle que « au Marché du Film » ou les détails précis du lieu. Cela garantit que l'utilisation du label reflète correctement votre participation au Marché.



Do NOT use the logos side by side without providing clear and relevant context.

Do NOT use symbols (such as 'x', '/', or similar) that may misrepresent or imply a partnership, collaboration, or affiliation with the Marché du Film.

Do NOT use the label for events, products, or marketing materials unrelated to the Marché du Film, or outside the Marché's official venues.

Ne PAS utiliser les logos côte à côte sans fournir un contexte clair et pertinent.

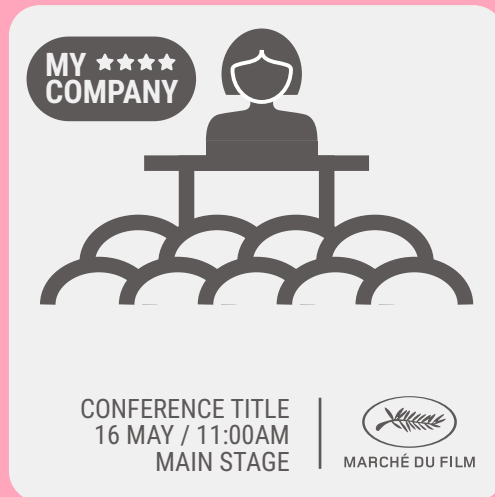
Ne PAS utiliser de symboles (tels que « x », « / » ou similaires) pouvant induire en erreur ou laisser entendre un partenariat, une collaboration ou une affiliation avec le Marché du Film.

Ne PAS utiliser le label pour des événements, produits ou supports marketing sans lien avec le Marché du Film, ni en dehors des lieux officiels du Marché.

To Promote Your Conference or Event*

Promouvoir votre conférence ou événement*

PROMOTIONAL MATERIALS



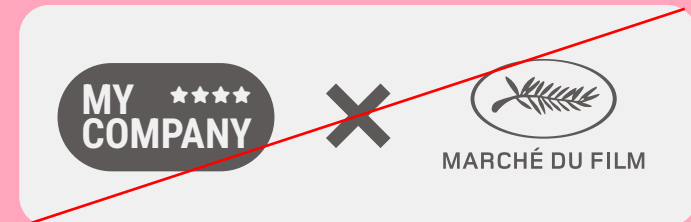
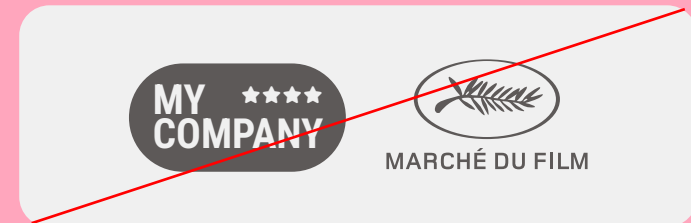
Use the label only if you are an authorized organization hosting a conference or event at one of the Marché du Film's official venues.**

Utilisez le label uniquement si vous êtes une organisation autorisée à tenir une conférence ou un événement dans l'un des lieux officiels du Marché du Film.**



Always provide clear context — including wording such as “Join us at the Marché du Film” or relevant event details (date, time, venue) — to ensure your promotion is directly linked to your activity at the Marché du Film.

Veillez toujours à fournir un contexte clair — en incluant une mention telle que « Rejoignez-nous au Marché du Film » ou les détails précis du lieu — afin de garantir que votre communication soit directement liée à votre activité au Marché du Film.



Do NOT use the logos side by side without providing clear and relevant context.

Do NOT use symbols (such as 'x', '/', or similar) that may misrepresent or imply a partnership, collaboration, or affiliation with the Marché du Film.

Do NOT use the label for events, products, or marketing materials unrelated to the Marché du Film, or outside the Marché's official venues.

Ne PAS utiliser les logos côte à côte sans fournir un contexte clair et pertinent.

Ne PAS utiliser de symboles (tels que « x », « / » ou similaires) pouvant induire en erreur ou laisser entendre un partenariat, une collaboration ou une affiliation avec le Marché du Film.

Ne PAS utiliser le label pour des événements, produits ou supports marketing sans lien avec le Marché du Film, ni en dehors des lieux officiels du Marché.

* Exclusively for conferences or events organized at the Marché du Film
Exclusivement pour les conférences ou événements organisés au Marché du Film
** Ex. : Main Stage, Palais Stage, The Viewpoint, Plage des Palmes, Village Innovation

To Promote Your Screening

Promouvoir votre projection

FILM POSTER



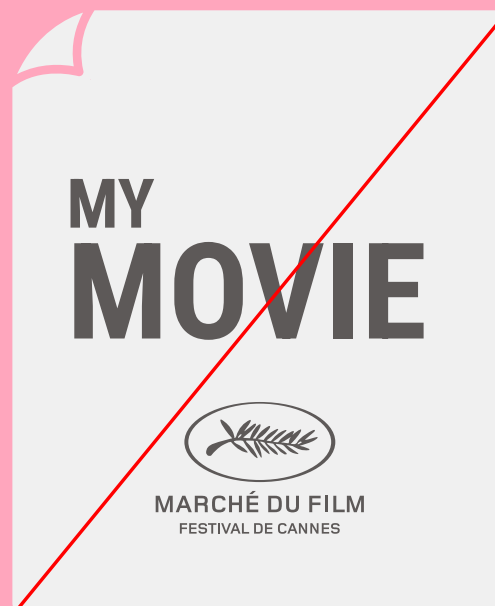
Always provide clear context (ex. date, time, venue details) to ensure clarity and prevent any misrepresentations or confusion with the Festival de Cannes' Official Selection.

Veillez toujours à fournir un contexte clair (ex. date, heure, lieu) afin d'assurer la clarté et d'éviter toute confusion ou mauvaise interprétation avec la Sélection Officielle du Festival de Cannes.



Do NOT use the Marché's GENERAL LABEL on its own without giving any context.

NE PAS utiliser le LABEL GENERAL du Marché seul sans fournir de contexte.



Do NOT use the Marché du Film + Festival de Cannes logo. **It is strictly reserved for the organization itself.**

NE PAS utiliser le logo Marché du Film + Festival de Cannes. **Il est strictement réservé à l'organisation elle-même.**



Do NOT use any Marché logo/label for award presentations. This includes any form of prize, distinction or award attributed to a film.

NE PAS utiliser de logo ou de label du Marché pour des remises de prix. Cela inclut toute forme de prix, distinction ou « award » attribué à un film.

Other Recommendations

Autres recommandations



Other Recommendations

Autres recommandations

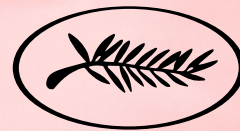
To ensure the best visibility for your communication formats, please choose the appropriate colored label: use the dark version on light backgrounds and the white version on dark backgrounds.

Pour garantir la meilleure visibilité de vos supports de communication, veuillez choisir la couleur de label appropriée : la version foncée sur des fonds clairs et la version blanche sur des fonds foncés.



MARCHÉ DU FILM

WE ARE ATTENDING



MARCHÉ DU FILM

12-20 MAY 2026



MARCHÉ DU FILM

I AM ATTENDING



MARCHÉ DU FILM

12-20 MAY 2026



MARCHÉ DU FILM

WE ARE ATTENDING

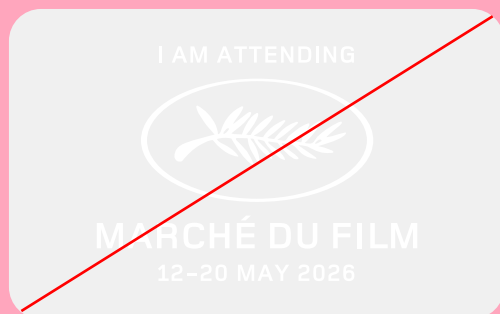


MARCHÉ DU FILM

12-20 MAY 2026

Other Prohibited Uses

Autres usages interdits



No light monochrome label on light background.

Pas de label monochrome clair sur fond clair.



Use of the Marché du Film + Festival de Cannes logo is strictly forbidden and only reserved for the organisation itself.

L'utilisation du logo Marché du Film + Festival de Cannes est strictement interdite et réservée à l'organisation elle-même.



Use of the label in other colors besides the ones proposed in our guidelines is prohibited.

L'utilisation du label dans d'autres couleurs que celles proposées dans nos guidelines est interdite.



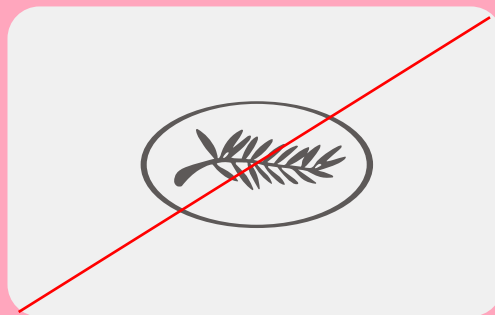
Company name or logo must not be associated directly with the written label name.

Le nom ou le logo de votre société ne doit pas être associé directement au nom écrit sur le label.



No dark monochrome label on dark background.

Pas de label monochrome noir sur fond noir.



Use of the palm emblem by itself is strictly forbidden.

L'utilisation de l'emblème de la palme toute seule est strictement interdite.



The label must remain monochrome.

Le label doit rester monochrome.



Any rotation of the logo is prohibited.

Toute rotation du logo est interdite.



MARCHÉ DU FILM
FESTIVAL DE CANNES

For any questions regarding label usage, please contact the Communications Department of the Marché du Film.

Pour toute question concernant l'utilisation du label, veuillez contacter le Service Communication du Marché du Film.

The Marché du Film reserves the right to review the use of its labels and to request any modification or removal in cases of misuse or non-compliance with these guidelines.

Le Marché du Film se réserve le droit de contrôler l'utilisation de ses labels et d'en demander toute modification ou suppression en cas de mauvaise utilisation ou de non-respect des présentes lignes directrices.

Marché du Film
Communications Department
communication-marche@festival-cannes.fr